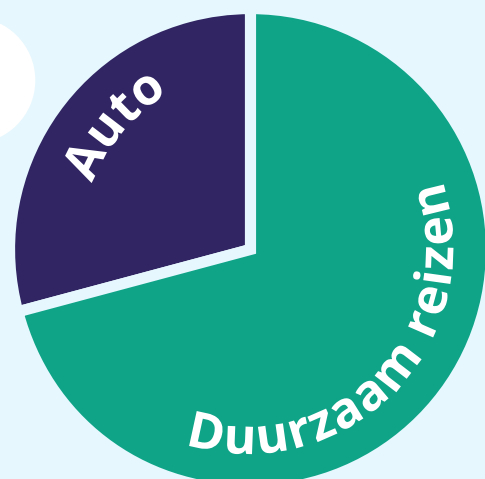


Fiets meest kansrijke duurzame alternatief voor de auto in regio Midden-Limburg

Publicatie juli 2023



71% van de automobilisten staat open voor duurzamer reisgedrag: ov, (e-)fiets, thuiswerken of deelmobiliteit

29% wil alleen maar met de auto naar het werk reizen

Dat blijkt uit onderzoek van SmartwayZ.NL onder 399 automobilisten in Midden-Limburg. We vroegen ze naar hun belangrijkste motieven en weerstanden om op verschillende manieren naar het werk te reizen. Ga je aan de slag met een mobiliteitsmaatregel of -campagne? Hier lees je welke kansen je kunt verzilveren. We denken graag met je mee! Neem contact op via gedrag@smartwayz.nl.

Meest kansrijke alternatieven

#1

Elektrische fiets

Motivatie om te gaan e-fietsen:

Goed voor de gezondheid

Dit houdt hen tegen:

Geen (geschikte) e-fiets hebben

Belangrijkste maatregel:

Als mijn werkgever mijn elektrische fiets zou betalen

Meest kansrijke doelgroep:

- 18-30 jaar
- Hoger opgeleid
- 0-15 km

#2

Fiets

Motivatie om te gaan fietsen:

Goed voor de gezondheid

Dit houdt hen tegen:

Snelheid

Belangrijkste maatregel:

Als mijn werkgever mijn fiets zou betalen

Meest kansrijke doelgroep:

- 18-30 jaar oud
- 0-15 km
- Thuiswonend

#3

Thuiswerken

Motivatie om te gaan thuiswerken:

Bespaart tijd

Dit houdt hen tegen:

Gaat graag naar het werk

Belangrijkste maatregel:

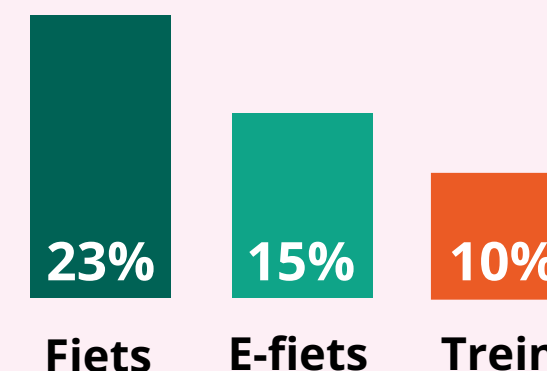
Een vaste thuiswerkvergoeding

Meest kansrijke doelgroep:

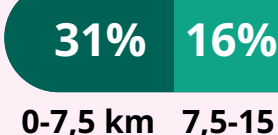
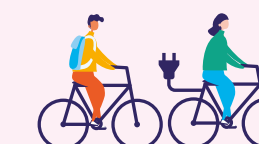
- 18-30 jaar en 30-40 jaar
- Middelbaar en hoger opgeleid
- Thuiswonend

Huidig gebruik

Deze automobilisten reizen af en toe ook naar hun werk met:



47% van de automobilisten woont op (e-)fietsafstand van hun werk: 0-15 km



Aan de slag? We denken graag met je mee over een mobiliteitsmaatregel of gedragsinterventie die werkt. **Neem contact op via** gedrag@smartwayz.nl. **Meer weten?** Raadpleeg hier het [rapport](#) of de [samenvatting](#). Of duik zelf in de resultaten, met het [dashboard](#).