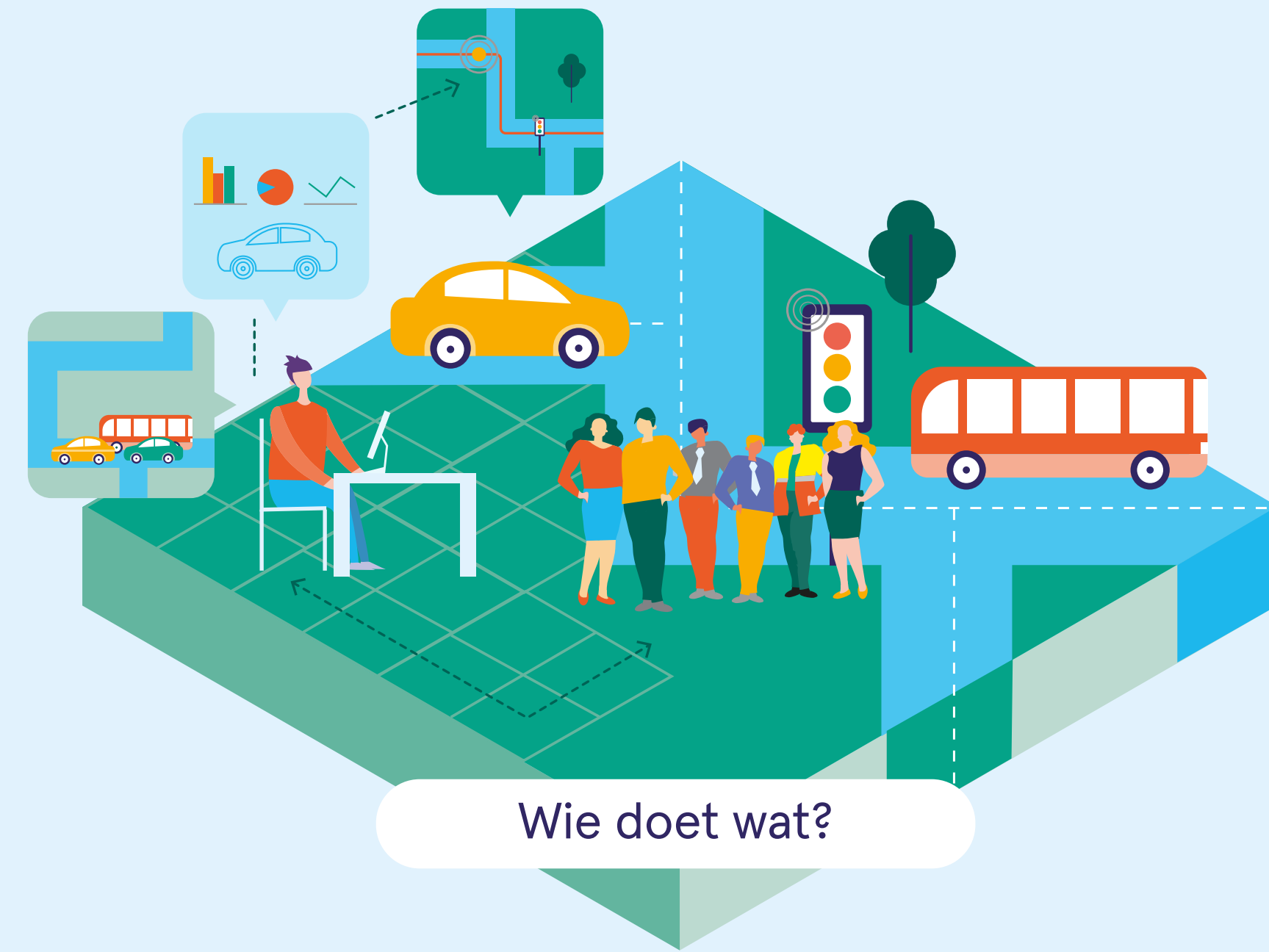


# Verkeersmanagement

Wij werken aan het effectiever en efficiënter geleiden en sturen van het verkeer en het nog beter informeren van de reiziger.



Waar werken we aan?



Wie doet wat?

# Waar werken we aan?



Iedere weggebruiker krijgt via **route-navigatiediensten** (zoals apps) persoonlijke en actuele reisadviezen. In dagelijkse situaties én bij wegwerkzaamheden, evenementen en ongevallen. Dat reist prettig en vlot.

**Netwerkmanagementsystemen** van Rijkswaterstaat, provincies en grote gemeenten zijn gekoppeld aan de Verkeerscentrale Zuid-Nederland. Deze systemen sturen de dynamische routeinformatiepanelen (DRIP's) en intelligente verkeersregelininstallaties (iVRI's) aan. We werken samen om het aantal koppelingen uit te breiden en de aansturing te automatiseren.

Voor verkeerssituaties zoals wegwerkzaamheden, evenementen en ongevallen ontwikkelen de wegbeheerders draaiboeken, **(digitale) regelscenario's** genoemd. Hierin staan afspraken over de inzet van mensen en middelen, zoals dynamische routeinformatiepanelen (DRIP's) en intelligente verkeersregelininstallaties (iVRI's). We digitaliseren deze regelscenario's zodat serviceproviders ze ook kunnen gebruiken in hun navigatiediensten en apps.

**Intelligente verkeersregelininstallaties (iVRI's)** weten welke (vracht)auto's, fietsers en bussen op hen afkomen. Dat maakt het mogelijk om verkeersstromen beter op elkaar af te stemmen. iVRI's kunnen bijvoorbeeld fietsers, hulpdiensten of openbaar vervoer prioriteit geven. Of weggebruikers krijgen een snelheidsadvies om door groen licht te kunnen rijden. We helpen wegbeheerders met kennis over iVRI's en werken aan uitbreiding van de toepassingen.



In het **Multimodaal Netwerkkader** staat hoe de wegbeheerders het wegennet willen gebruiken; welke maatschappelijke functie een weg heeft en waar welke weggebruikers prioriteit krijgen. De wegbeheerder stippelt voorkeurroutes uit voor het verkeer. Zo zijn wegen rond een school en in dorpskernen vooral bedoeld voor voetgangers en fietsers en niet voor auto's en vrachtverkeer. We ontwikkelen dit netwerkkader met wegbeheerders en delen de resultaten met serviceproviders zodat zij het kunnen toepassen in hun navigatiediensten en apps.

In de proef **Slim Sturen** delen wegbeheerders het gewenste gebruik van het wegennet met serviceproviders van navigatiediensten. Doel van de proef is om serviceproviders te stimuleren bij te dragen aan veiliger verkeer en een betere bereikbaarheid en leefbaarheid.

Na een pech- of ongeval willen we dat de weg zo snel mogelijk weer vrij is. Dat is beter voor de veiligheid en bereikbaarheid. Vaak is hulp nodig van een weginspecteur, berger of hulpdienst. Hierover zijn afspraken gemaakt met alle betrokken partijen (incidentmanagement). Die afspraken zijn vooral gericht op rijks- en provinciale wegen. Ook in de stad komen pech- en ongevallen voor. We verkennen daarom samen met gemeenten of we ook afspraken kunnen maken over **stedelijke incidentafhandeling**.

# Wie doet wat?

**Serviceproviders** proberen hun klanten zo soepel mogelijk van A naar B te navigeren. Daarbij maken ze gebruik van data van de wegbeheerders. Zoals wegafsluitingen en het Multimodaal Netwerkkader. Zo weten serviceproviders welke keuzes de wegbeheerder gedurende de dag maakt en kunnen zij daar hun route-adviezen op aanpassen. We maken afspraken met serviceproviders om ook bij wegwerkzaamheden, evenementen en ongevallen weggebruikers te geleiden en sturen met behulp van navigatiediensten en apps.

De **Verkeerscentrale Zuid-Nederland** monitort continu het verkeer in de regio en reageert snel op pech- en ongevallen. Het doel is om de doorstroming op de rijks-, provinciale en gemeentelijke hoofd-wegen op een zo hoog mogelijk niveau te houden, zonder dat de verkeersveiligheid verslechtert. De verkeerscentrale werkt samen met de wegbeheerders aan de hand van draaiboeken (regelscenario's). We maken afspraken over de samenwerking tussen de verkeerscentrale en wegbeheerders en het toepassen van nieuwe databronnen, zoals data uit voertuigen en social media.

De **wegbeheerders** (Rijkswaterstaat, provincie Noord-Brabant, provincie Limburg en de gemeenten) zijn verantwoordelijk voor een veilige en duurzame inrichting van het wegennet. Ook voeren ze beleid uit over het gewenste gebruik van de wegen door de verschillende groepen weggebruikers. Dit om te zorgen voor een goede bereikbaarheid.

In Noord-Brabant werken de wegbeheerders van het Rijk, de provincie, gemeenten, de Verkeerscentrale Zuid-Nederland, hulpdiensten en het openbaar vervoer in **Regionaal Verkeerskundige Teams (RVT's)**. Het doel van de RVT's is regionale verkeersknelpunten oplossen en verkeershinder voorkomen. Dit om de bereikbaarheid van de regio zo optimaal mogelijk te houden.

Het **Verkeersmanagement Team Z.NL** werkt aan het effectiever en efficiënter geleiden en sturen van het verkeer en het nog beter informeren van de weggebruiker. Samen met wegbeheerders voeren we projecten uit, leren we van elkaar en delen we kennis. Zo dragen we bij aan een betere bereikbaarheid, leefbaarheid en verkeersveiligheid in Zuid-Nederland.

