

# Doorfietsroute Weert - Eindhoven



5 juli 2023

Op de grens van de Peel en de Kempen

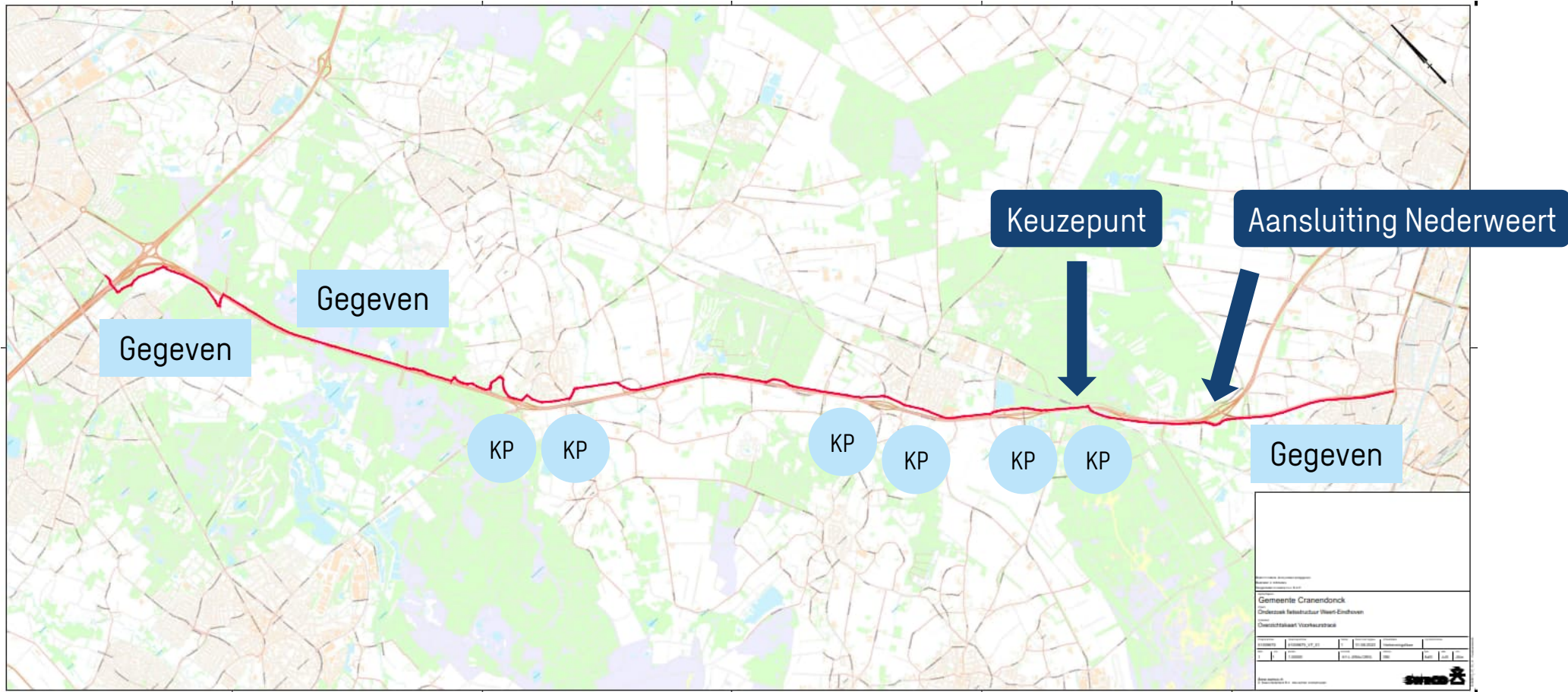


# Agenda

- Tracékeuze
- Uitwerkingen
- Afronding
  - Kostenraming
  - Vervoerwaarde
  - Mobiliteitsbeleid
  - Samenvatting
  - Ontwerp



# Tracékeuze



KP = Knelpunt

# Afweging Oost of West van A2

## **Nadeel oostelijke ligging**

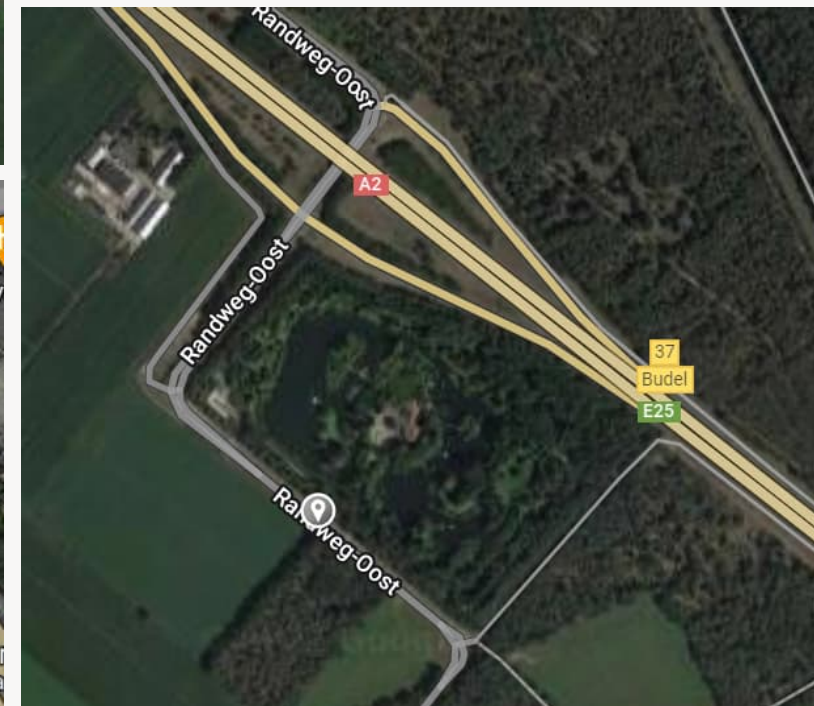
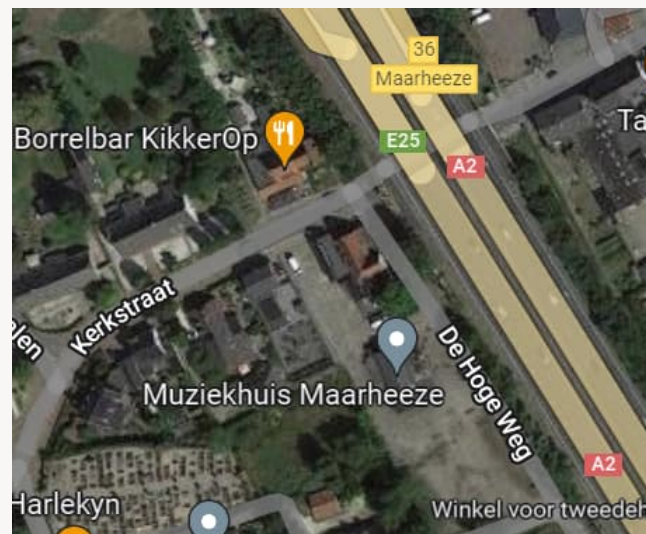
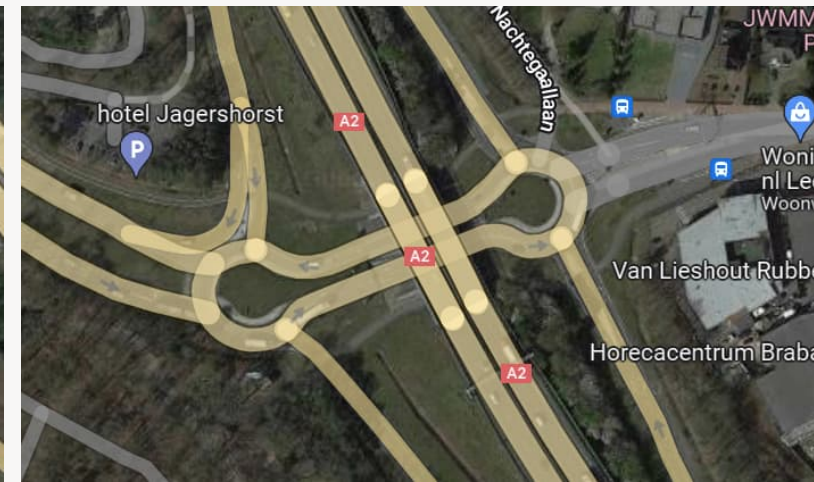
- 600 meter ETW (Erfttoegangsweg) in Maarheeze

## **Voordelen oostelijke ligging**

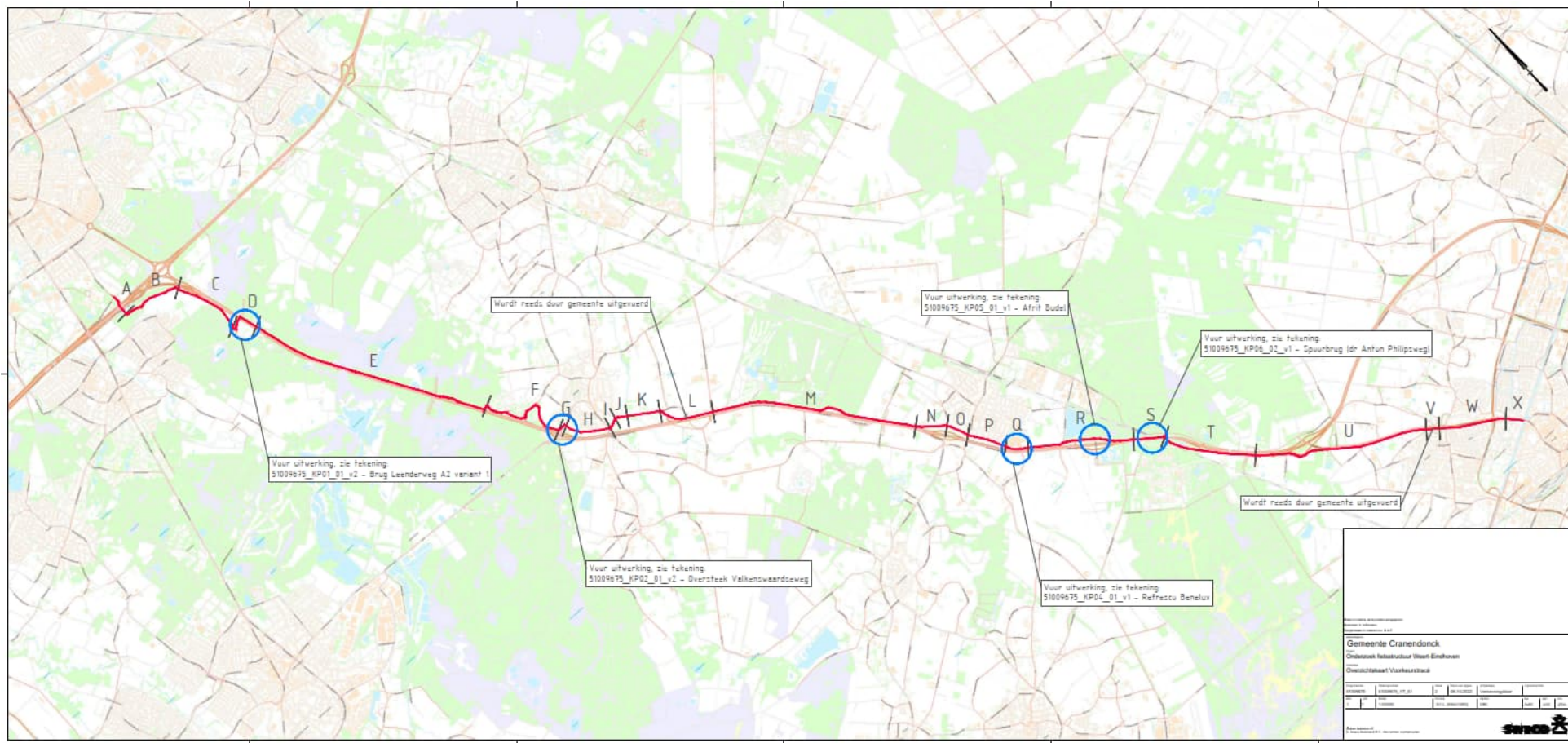
- Omzeilen westelijke knelpunten: Bot-rotonde (Leende), Carpoolplaats en De Klein Bruggen (Maarheeze), Stationsstraat (Maarheeze) Landgoed en provinciale weg (Budel)
- Ontsluiten diverse (nieuwe) potentiële groepen fietsers
- Grotere sociale veiligheid
- Eenduidige route, direct, logische ligging en verloop
- Directe koppeling met Nederweert en Heeze
- Alternatieve route aan westzijde A2 blijft in tact en wordt ook verbeterd

# Knelpunten westelijk tracé

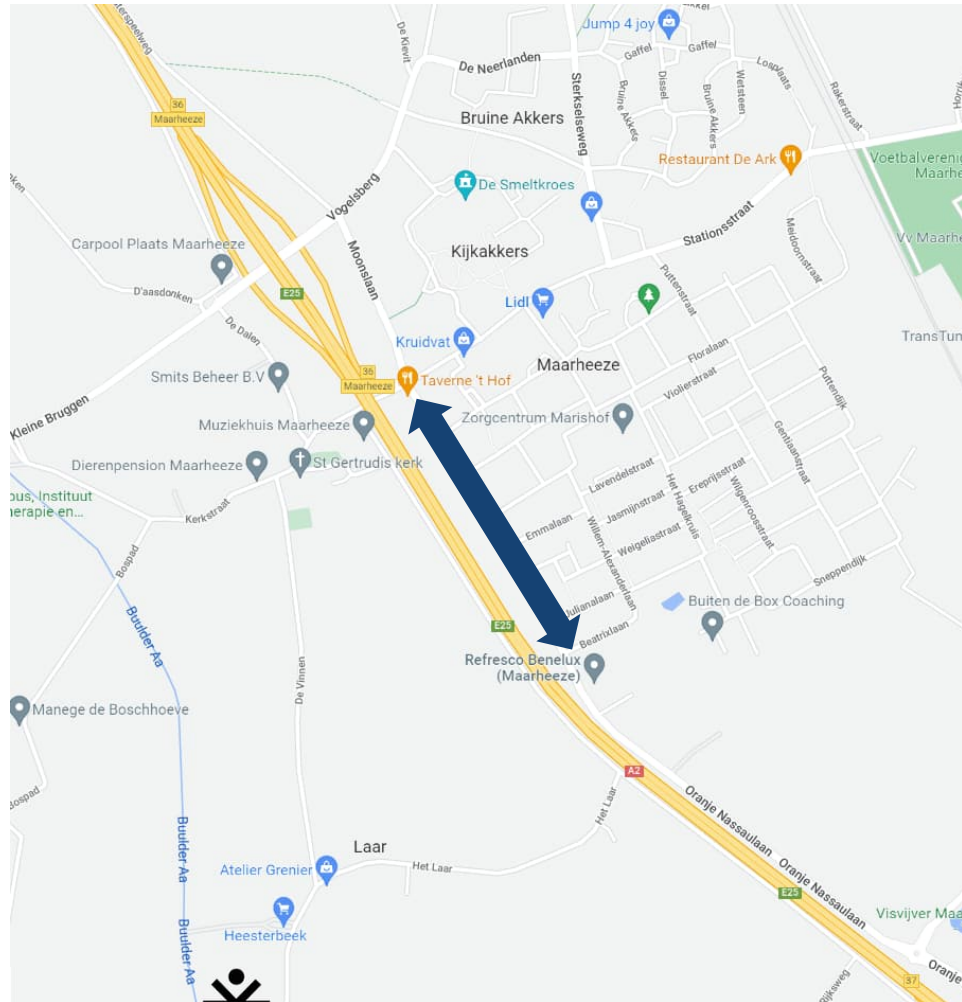
- 6 locaties
- Haakse bochten
- Onveilige oversteken
- Gemengd verkeer



# Bijzondere locaties oostelijk tracé (nadere uitwerking)



# Fietsroute in Maarheeze



## Kenmerken:

- Erftoegangsweg (ongeveer 600 meter)
- Veel autoverkeer
- Te smal voor vrijliggende fietspaden
- Voorstel: brede fietsstroken in twee richtingen

# Leenderweg viaduct (Heeze – Leende)

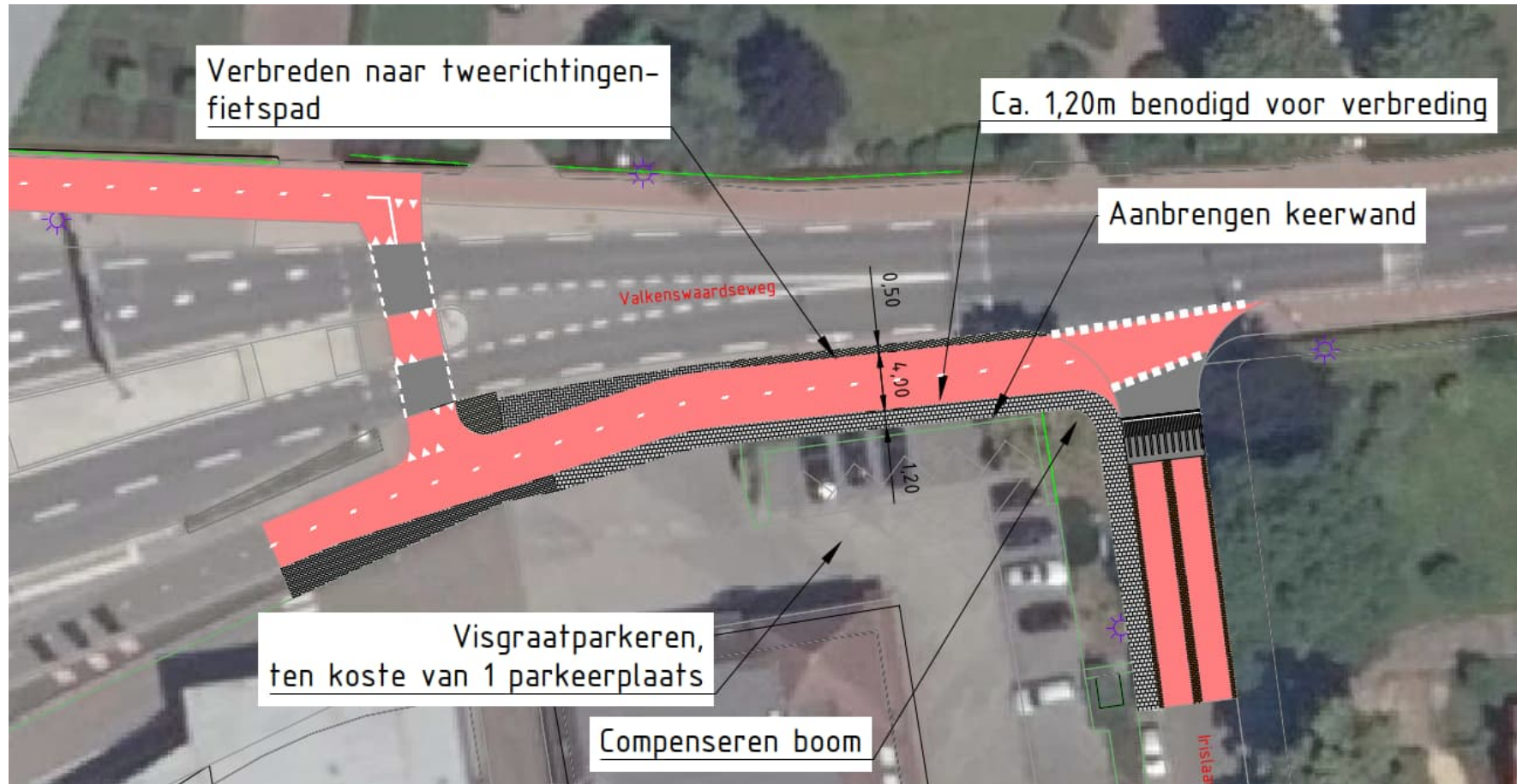
## Voorkeursoplossing

- Ecologische verbinding
- Nieuw kunstwerk
- Landmark nabij ring Eindhoven
- Vloeiend verloop doorfietsroute
- Inpassen ecologische verbinding
- Nieuwe aansluiting bij Hut van Mie Pils
- Geen ruimtebeslag Grote Heide



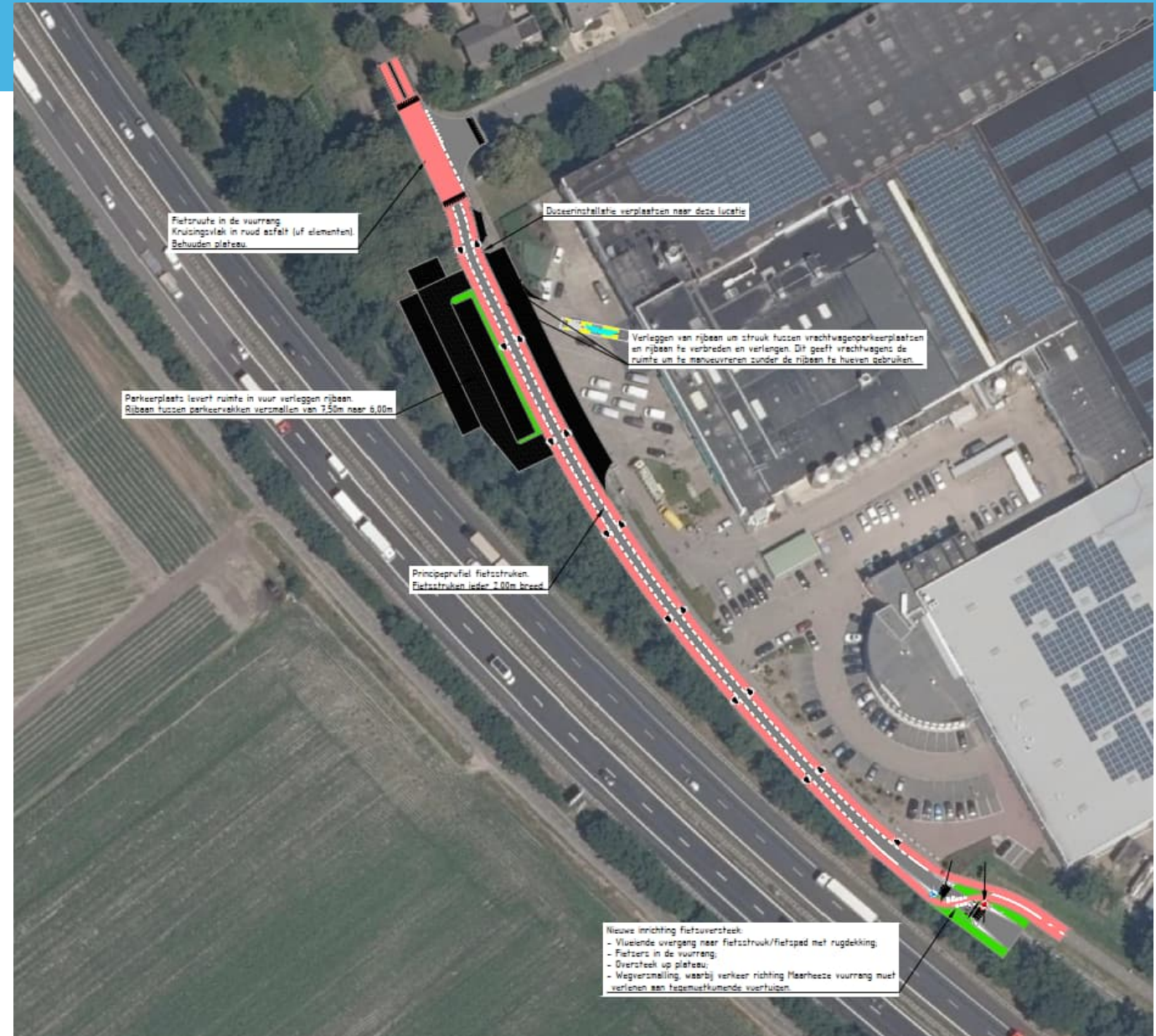


# Valkenswaardseweg (Leende)

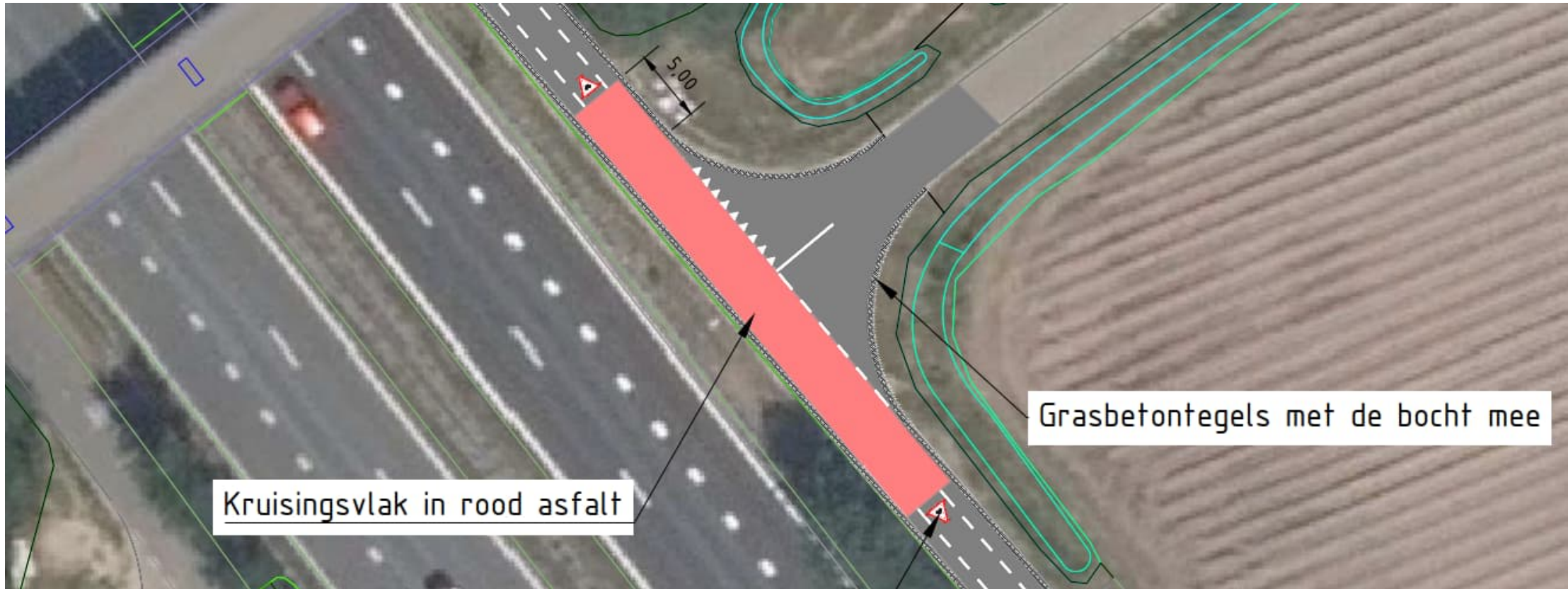


# Refresco (Maarheeze)

- Verleggen rijbaan
- Herindeling parkeerterrein
- Extra manoeuvreerruimte voor bedrijf
- Profiel met fietsstroken
- Na dorp fietsers naar huidige, aan eenzijde gelegen, fietspad
- Oversteek met plateau en fietsers in de voorrang



# Fietsstraat buiten bebouwde kom

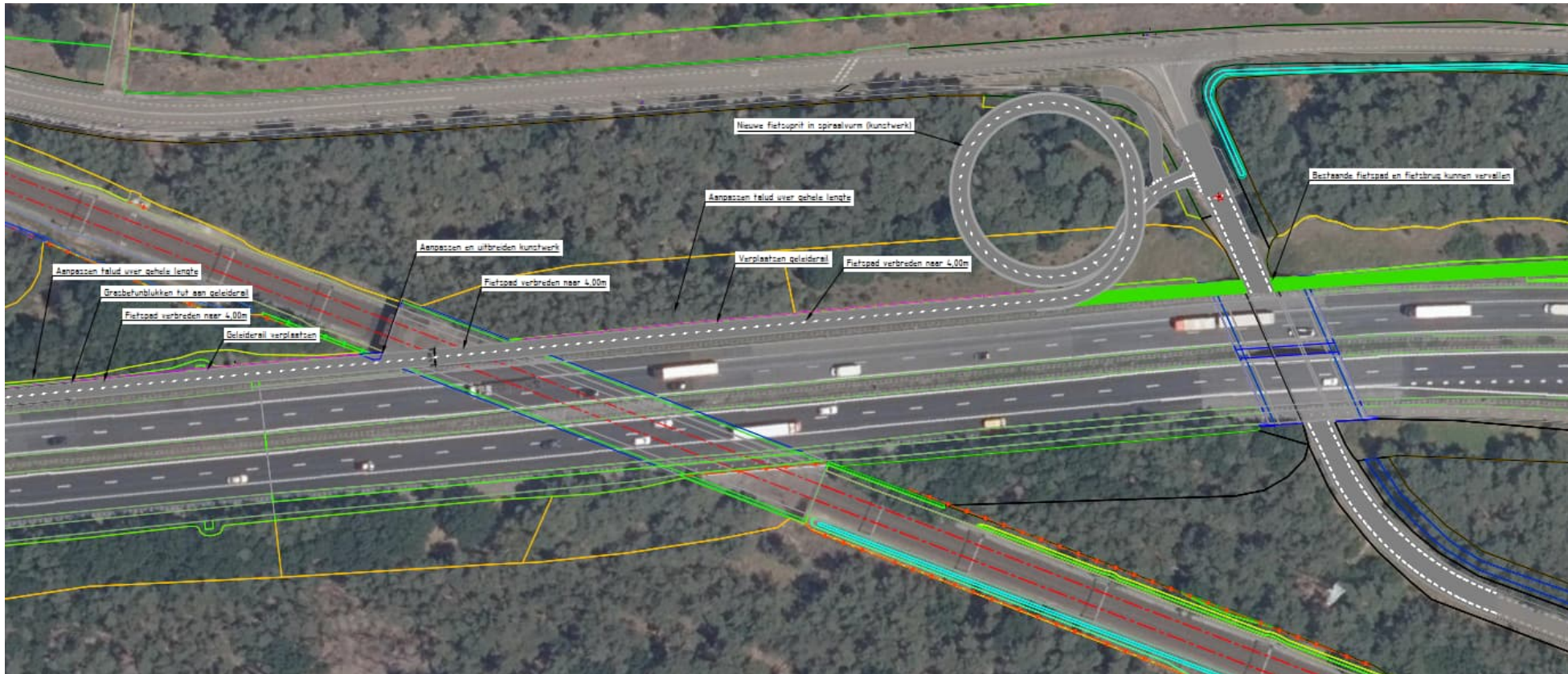


# Afrit Budel A2 (Budel)



# Spoorbrug – Dr. Anton Philipsweg (Budel)

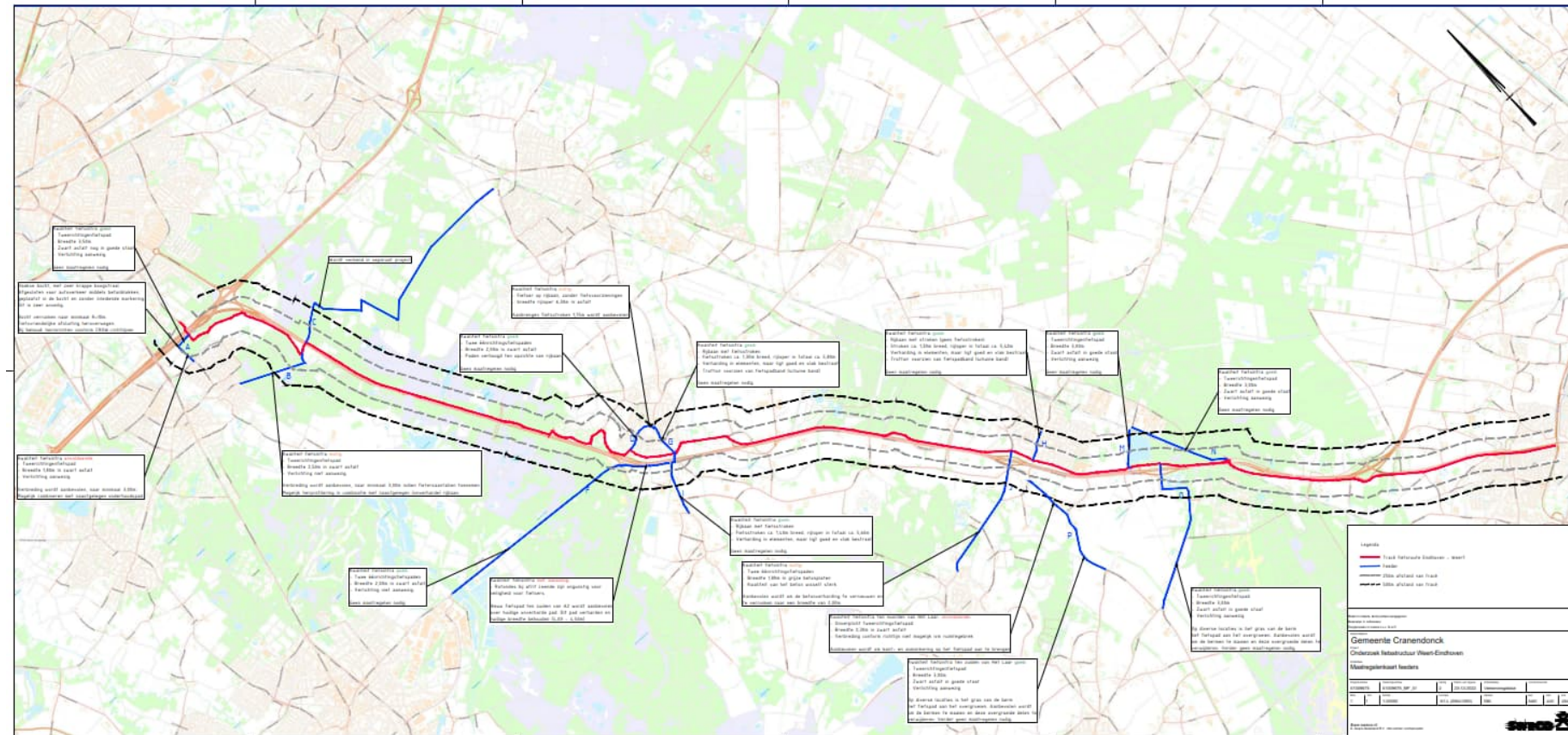
## Voorkeursoplossing: Spiraaloprit/Stijglus



# Feeders

## Majeure feeders

- Heeze – Aalst
- Valkenswaard – Leende
- Budel – Maarheeze
- Nederweert – Maarheeze



# Feeder Nederweert-Maarheeze



## Voorkeustracé Noord van A2:

- Mogelijke verkorting met 1.100 meter
- Koppeling maken tussen Voorstehoutdijk en Laarderheideweg
- Onverharde delen Laarderheideweg worden geasfalteerd
- Lengte feeder ongeveer 11 km van Nederweert naar Maarheeze

# Fasering

- Werk met werk maken
- Gehele route oppakken
- Landmarks ontwerpen en bouwen
- Beginnen vanuit de uiteinden
- Feeders op orde brengen





# Kostenraming

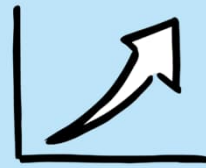
	GEMEENTE EINDHOVEN	GEMEENTE WAALRE	GEMEENTE HEEZE – LEENDE	GEM. CRANEN- DONCK	KW-RAIL, GEMEENTE CRANEN- DONCK	GEMEENTE WEERT	GEMEENTE NEDER- WEERT	TOTAAL
<i>Directe kosten benoemd</i>	€ 38.000	€ 3.028.000	€ 6.554.000	€ 4.114.000	€ 141.000	€ 749.000	€ 1.068.000	€ 15.692.000
<i>Nader te detailleren</i>	€ 4.000	€ 335.000	€ 725.000	€ 455.000	€ 10.000	€ 112.000	€ 160.000	€ 1.801.000
<i>Indirecte kosten</i>	€ 8.000	€ 752.000	€ 1.628.000	€ 1.022.000	€ 18.000	€ 252.000	€ 359.000	€ 4.039.000
<i>Voorziene kosten</i>	€ 49.000	€ 4.115.000	€ 8.907.000	€ 5.592.000	€ 169.000	€ 1.114.000	€ 1.587.000	€ 21.533.000
<i>Risicoreservering</i>	€ 8.000	€ 664.000	€ 1.438.000	€ 903.000	€ 13.000	€ 223.000	€ 317.000	€ 3.566.000
<i>Investeringskosten</i>	€ 57.000	€ 4.779.000	€ 10.345.000	€ 6.494.000	€ 183.000	€ 1.603.000	€ 2.284.000	€ 25.745.000
Bandbreedte -40%	€ 34.000	€ 2.867.000	€ 6.207.000	€ 3.896.000	€ 110.600	€ 962.000	€ 1.370.000	€ 15.446.600
Bandbreedte +40%	€ 80.000	€ 6.691.000	€ 14.483.000	€ 9.092.000	€ 256.000	€ 2.244.000	€ 3.198.000	€ 36.044.000

Alle bedragen zijn exclusief btw.

# Advies

## Oostelijk tracé A2

- Weert naar spoorlijn/A2 aan westzijde
  - Landmark: Spiraaloprit en Spoorbrug
- Oostzijde A2 tot Heeze
  - Landmark: Leenderweg viaduct
- Westzijde van Heeze naar Eindhoven



1.200-  
1.800

nieuwe fietsers per dag  
door aanleg  
Doorfietsroute



25 mln

voor route van 25 km  
(landelijke richtlijn is  
1 mln/km)

# Verantwoording

**Jeroen Smink**  
jeroen.smink@sweco.nl

**Jolanda van Gool**  
jolanda.vangool@sweco.nl

De Bilt, 5 juli 2023

# Transforming society together