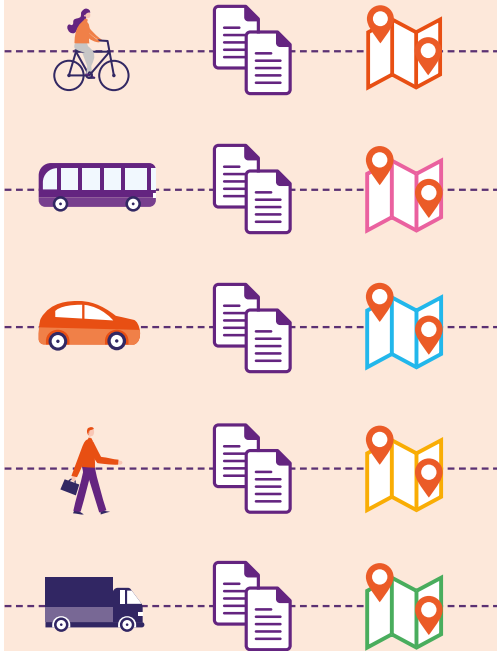


Multimodaal netwerkkader

Het Verkeersmanagement Team Z.NL, onderdeel van SmartwayZ.NL, heeft voor alle Brabantse regio's en Noord-Limburg een multimodaal netwerkkader ontwikkeld en werkt aan toepassingen daarvan. Het multimodaal netwerkkader is de eerste stap naar multimodaal en digitaal verkeersmanagement, en draagt bij aan de mobiliteitstransitie: minder prioriteit voor auto, meer prioriteit voor actieve mobiliteit, verkeersluwe binnensteden en dorpen en stimuleren gebruik van hubs. Het is een hulpmiddel voor de regio's en wegbeheerders bij het uitvoeren van (innovaties op het gebied van) verkeersmanagement.

Beleid

Mobiliteitsbeleid wordt nu vaak per wegbeheerder of regio gemaakt, met aparte beleidsdoelen per thema of modaliteit. De onderlinge samenhang ontbreekt vaak nog, net als de vertaling naar toepassingen op straat.

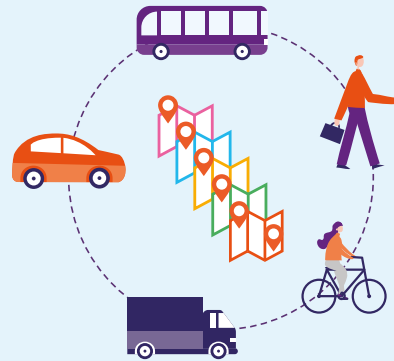


Multimodaal netwerkkader

Het multimodaal netwerkkader is een eenduidige weergave van het gewenste multimodale gebruik van het regionale wegennet, met prioritering tussen de verschillende doelgroepen, gebaseerd op het beleid van de wegbeheerders.

Multimodale functiekaarten

De verschillende multimodale netwerken zijn op één plek digitaal inzichtelijk gemaakt.



Multimodale prioritering

Een gezamenlijke, regionale prioriteringvolgorde, vertaald naar een prioritering per kruispunt.



Toepassing

Wegbeheerders werken op basis van het multimodaal netwerkkader samen om het verkeer in de regio multimodaal te regelen, monitoren en bijsturen. Toepassingen zijn:



Prioriteren van doelgroepen met verkeerslichten



Samenwerking met navigatiediensten om sluipverkeer tegen te gaan



Monitoren en bijsturen van de multimodale verkeersafwikkeling

Wil je zelf aan de slag met het multimodaal netwerkkader?

Het Verkeersmanagement Team Z.NL van SmartwayZ.NL helpt je daar graag bij. Neem contact op met Geert van der Heijden via geert.van.der.heijden@rhdhv.com.